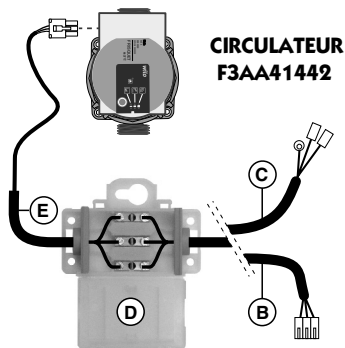




FRISQUET

REPLACEMENT D'UN CIRCULATEUR

Réf. F3AA41442



- 1) Récupérer le cordon d'alimentation électrique du circulateur défectueux (C ou B) et le raccorder dans le boîtier de dérivation D*.
- 2) Raccorder sur les bornes opposées les fils du cordon E fourni.

* S'assurer que le boîtier de dérivation D soit bien fermé et étanche après le raccordement.

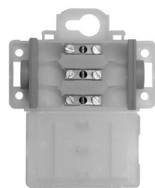


Bien respecter la concordance des couleurs :

L = Phase (marron ou noir)

N = Neutre (bleu)

⏏ = Terre (vert/jaune)

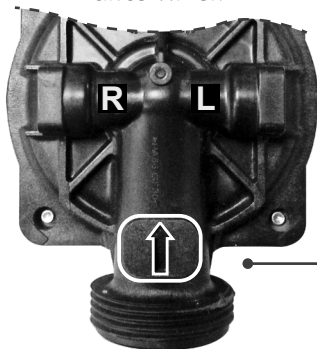


+



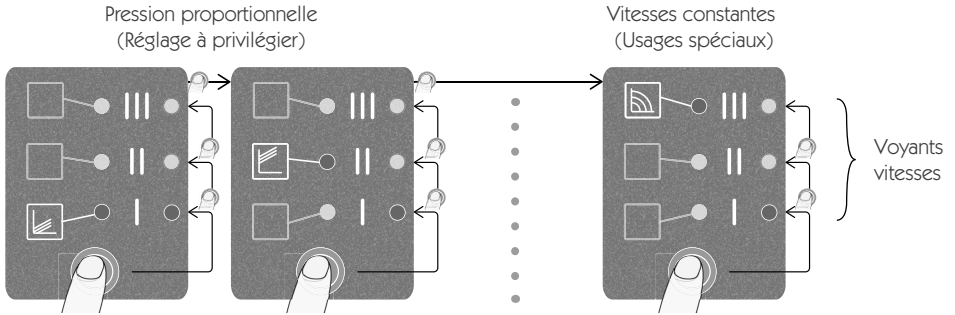
À utiliser en cas de remplacement d'un des modèles dont le numéro de série est antérieur à N°0001... ou de gamme «classic» ou TEAMAO 1.

**ARRIERE
CIRCULATEUR**

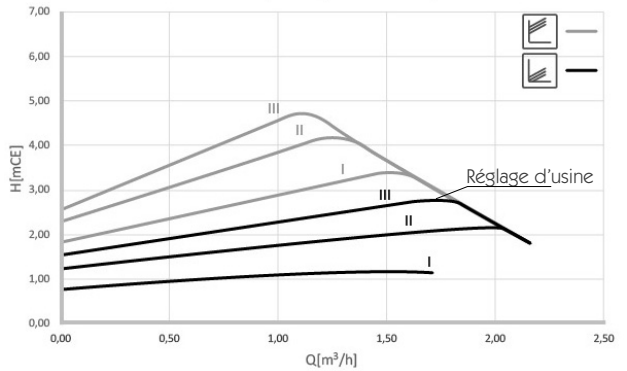


Bien respecter le sens de circulation du fluide
voir la flèche derrière le circulateur ↓ ou ↑

Réglage de la vitesse



Pression proportionnelle
(Réglage à privilégier)



Vitesses constantes
(Usages spéciaux)

